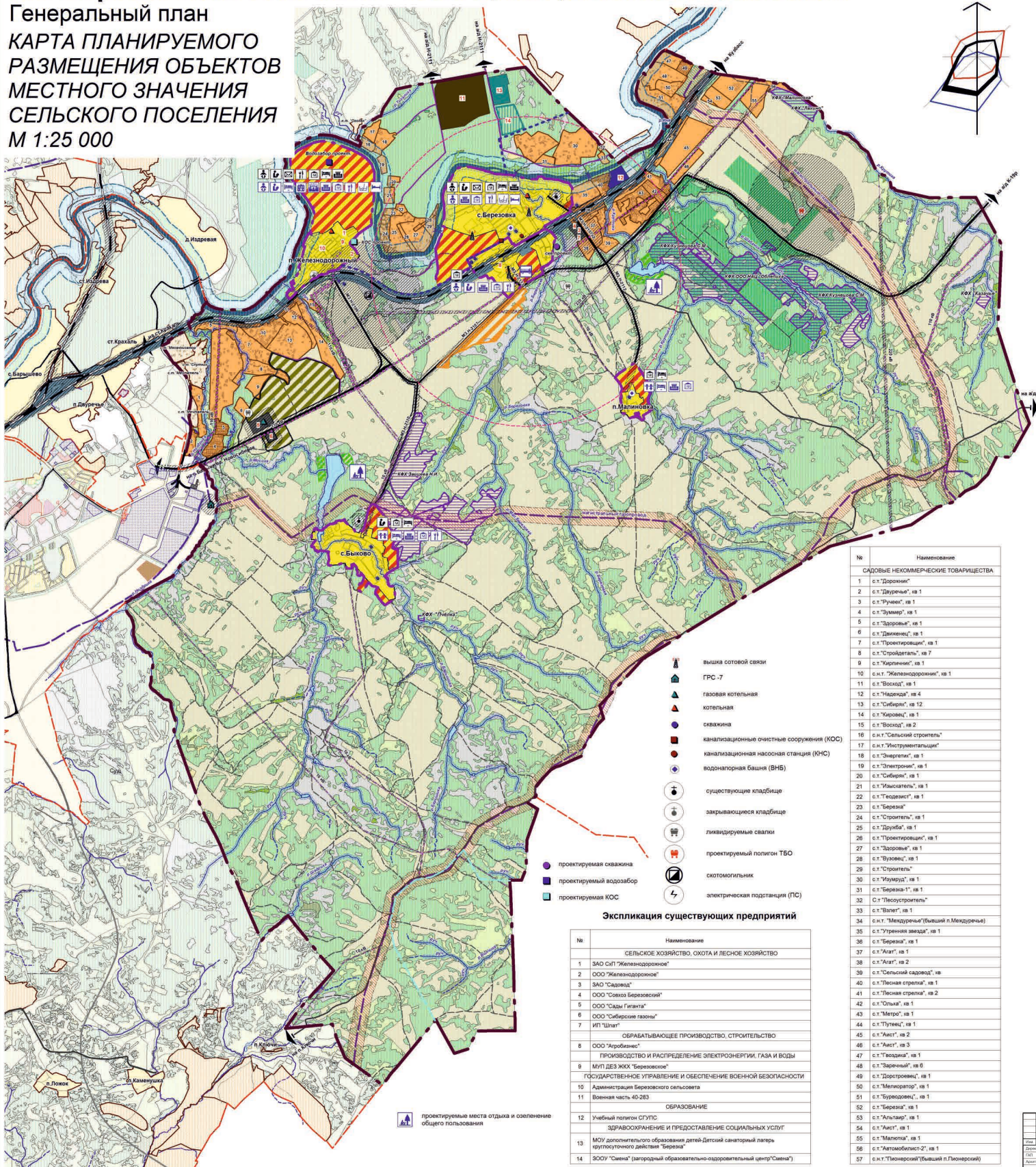


**МО Березовский сельсовет** Новосибирского района Новосибирской области

## Генеральный план

**КАРТА ПЛАНИРУЕМОГО  
РАЗМЕЩЕНИЯ ОБЪЕКТОВ  
МЕСТНОГО ЗНАЧЕНИЯ  
СЕЛЬСКОГО ПОСЕЛЕНИЯ  
М 1:25 000**



Условные обозначения

- |  |  |
|--|--|
|  | граница Березовского сельсовета  |
|  | границы смежных муниципальных образований  |
|  | предлагаемая граница населённых пунктов  |
|  | сенокос  |
|  | пашня  |
|  | огород   |
|  | болото   |
|  | пастбище   |
|  | лес  |
|  | питомник   |
|  | кустарник  |
|  | реки, ручьи  |
|  | водоемы  |
|  | территории населённых пунктов Березовского сельсовета  |
|  | территории, дополнительно включаемые в населённый пункт  |
|  | проектируемые территории садоводческих товариществ   |
|  | садоводческие некоммерческие товарищества  |
|  | населённые пункты, садоводческие некоммерческие товарищества вне границ муниципального образования |
|  | территория особого назначения  |
|  | производственные территории в том числе сельского хозяйственного производства                      |
|  | проектируемые производственные территории в том числе сельского хозяйственного производства        |
|  | территории объектов отдыха, детских оздоровительных учреждений, курортов                           |
|  | территории детских лагерей   |
|  | проектируемые территории рекреации   |
|  | учебный полигон СВГУПС   |
|  | территории сооружений и коммуникаций железнодорожного транспорта                                   |
|  | крестьянские фермерские хозяйства  |
|  | железная дорога  |
|  | ЛЭП 220 кВ (охранная зона 25 м)  |
|  | ЛЭП 110 кВ (охранная зона 20 м)  |
|  | ЛЭП 10 кВ (охранная зона 10 м)   |
|  | магистральный газопровод   |
|  | проектируемый газопровод высокого давления   |
|  | автомобильные дороги межмуниципального значения  |
|  | автомобильные дороги местного значения с твердым покрытием   |
|  | пролесочные, полевые, лесные дороги  |
|  | автомобильные мосты  |
|  | пешеходные мосты   |
|  | разборные пешеходные мосты   |
|  | санитарно-защитные зоны, придорожные полосы, охранные зоны ЛЭП                                     |
|  | водоохранная зона  |
|  | санитарно-защитные зоны газопровода до жилой застройки   |
|  | радиус обслуживания пожарной части (радиус 3 км)   |
| <b>Объекты социально-культурного и бытового обслуживания</b> |  |
| сущ. проект.   |  |
|  | общеобразовательные учреждения   |
|  | детские дошкольные учреждения  |
|  | предприятия общественного питания  |
|  | объекты культуры и досуга  |
|  | учреждения здравоохранения   |
|  | предприятия торговли   |
|  | бани, сауны  |
|  | отделение почтовой связи   |
|  | начальные школы  |
|  | гостиницы  |
|  | спортивные сооружения  |
|  | дома-интернаты   |
|  | пожарная часть   |

| №                                   | Наименование                                |
|-------------------------------------|---|
| САДОВЫЕ НЕКОММЕРЧЕСКИЕ ТОВАРИШЕСТВА |   |
| 1                                   | с.т. "Дороники"                             |
| 2                                   | с.т. "Давурчик", кв 1                       |
| 3                                   | с.т. "Рузвич", кв 1                         |
| 4                                   | с.т. "Зуммер", кв 1                         |
| 5                                   | с.т. "Здоровье", кв 1                       |
| 6                                   | с.т. "Диванчик", кв 1                       |
| 7                                   | с.т. "Проектировщик", кв 1                  |
| 8                                   | с.т. "Стройдетали", кв 7                    |
| 9                                   | с.т. "Кирпичики", кв 1                      |
| 10                                  | с.т. "Железнодорожники", кв 1               |
| 11                                  | с.т. "Восход", кв 1                         |
| 12                                  | с.т. "Надежда", кв 4                        |
| 13                                  | с.т. "Сибиряк", кв 12                       |
| 14                                  | с.т. "Кировец", кв 1                        |
| 15                                  | с.т. "Восход", кв 2                         |
| 16                                  | с.т. "Сельский строитель"                   |
| 17                                  | с.т. "Инструменталисти"                     |
| 18                                  | с.т. "Экспонат", кв 1                       |
| 19                                  | с.т. "Электроник", кв 1                     |
| 20                                  | с.т. "Сибиряк", кв 1                        |
| 21                                  | с.т. "Имассоветчик", кв 1                   |
| 22                                  | с.т. "Георазвет", кв 1                      |
| 23                                  | с.т. "Береза"                               |
| 24                                  | с.т. "Строитель", кв 1                      |
| 25                                  | с.т. "Дружба", кв 1                         |
| 26                                  | с.т. "Проектировщик", кв 1                  |
| 27                                  | с.т. "Здоровье", кв 1                       |
| 28                                  | с.т. "Вулкан", кв 1                         |
| 29                                  | с.т. "Строитель"                            |
| 30                                  | с.т. "Иммуриус", кв 1                       |
| 31                                  | с.т. "Березка-1", кв 1                      |
| 32                                  | с.т. "Лесостроитель"                        |
| 33                                  | с.т. "Валет", кв 1                          |
| 34                                  | с.т. "Медучреждение (бывший п. Междуречье)" |
| 35                                  | с.т. "Утренняя звезда", кв 1                |
| 36                                  | с.т. "Березка", кв 1                        |
| 37                                  | с.т. "Агат", кв 1                           |
| 38                                  | с.т. "Агат", кв 2                           |
| 39                                  | с.т. "Сельский садикотд", кв 1              |
| 40                                  | с.т. "Лесная стрелка", кв 1                 |
| 41                                  | с.т. "Лесная стрелка", кв 2                 |
| 42                                  | с.т. "Ольха", кв 1                          |
| 43                                  | с.т. "Мелюз", кв 1                          |
| 44                                  | с.т. "Тепло", кв 1                          |
| 45                                  | с.т. "Аист", кв 2                           |
| 46                                  | с.т. "Аист", кв 3                           |
| 47                                  | с.т. "Восход", кв 1                         |
| 48                                  | с.т. "Заряный", кв 6                        |
| 49                                  | с.т. "Буреломщик", кв 1                     |
| 50                                  | с.т. "Мелководник", кв 1                    |
| 51                                  | с.т. "Буреломщик", кв 1                     |
| 52                                  | с.т. "Березка", кв 1                        |
| 53                                  | с.т. "Альгаур", кв 1                        |
| 54                                  | с.т. "Аист", кв 1                           |
| 55                                  | с.т. "Малюта", кв 1                         |
| 56                                  | с.т. "Антономовский-2", кв 1                |
| 57                                  | с.т. "Пансионат" (бывший п. Пансионат)      |

| №  | Наименование   |
|----|--|
|    | <b>СЕЛЬСКОЕ ХОЗЯЙСТВО, ОХОТА И ЛЕСНОЕ ХОЗЯЙСТВО</b>  |
| 1  | ЗАО СПТ "Железнодорожник"  |
| 2  | ООО "Железнодорожник"  |
| 3  | ЗАО "Садково"  |
| 4  | ООО "Советск Березовский"  |
| 5  | ООО "Сады Галата"  |
| 6  | ООО "Сибирские газоны"   |
| 7  | ИП "Цица"  |
|    | <b>ОБРАБАТЫВАЮЩЕЕ ПРОИЗВОДСТВО, СТРОИТЕЛЬСТВО</b>  |
| 8  | ООО "Агроинженер"  |
|    | <b>ПРОИЗВОДСТВО И РАСПРЕДЕЛЕНИЕ ЭЛЕКТРОЭНЕРГИИ, ГАЗА И ВОДЫ</b>                                  |
| 8  | ИП ДЗЗ ХХХ "Березовский"   |
|    | <b>ГОСУДАРСТВЕННОЕ УПРАВЛЕНИЕ И ОБЕСПЕЧЕНИЕ ВОЕННОЙ БЕЗОПАСНОСТИ</b>                             |
| 10 | Администрация Березовского сельсовета  |
| 11 | Военная часть 40-263   |
|    | <b>ОБРАЗОВАНИЕ</b>   |
| 12 | Учебный полконт ГУПС   |
|    | <b>ЗДРАВООХРАНЕНИЕ И ПРЕДОСТАВЛЕНИЕ СОЦИАЛЬНЫХ УСЛУГ</b>   |
| 13 | МОУ дополнительного образования детей-Детский санаторный лагерь муниципального действия "Берева" |
| 14 | ЗООУ "Семка" (заочный образовательно-образовательный центр "Семка")                              |